

# RÉSEAU DE PROXIMITÉ

DÉCOUVREZ LA MARQUE À CÔTÉ DE CHEZ VOUS







*Manche*



*Orne*



*Calvados*



*Seine Maritime*



*Eure*



*Preuve de bon sens*



# *La Manche*

Saveurs de  
**NORMANDIE**





## Le Manoir des Abeilles



### VISITES

Visite de l'entreprise, des  
ruches et des parcours  
pédagogiques

### ADRESSE

Parc d'activités du Mont Saint Michel  
50170 PONTORSON

### HORAIRES

Lundi au samedi :  
10h - 12h30 / 14h00 - 18h30

### CONTACT

02 33 48 60 57

[contact@manoir-des-abeilles.com](mailto:contact@manoir-des-abeilles.com)



# LE MANOIR DES ABEILLES



## André Guépratte



### ADRESSE

Zone artisanale de Virey  
50600 SAINT HILAIRE DU HARCOUËT

### HORAIRES

Lundi au vendredi :  
9h - 12h / 14h - 18h

### CONTACT

02 33 49 21 95 /  
[sarl.guepratte@wanadoo.fr](mailto:sarl.guepratte@wanadoo.fr)

# ANDRÉ GUÉPRATTE





## La Chaiseronne



### ADRESSE

Route d'Avranches  
50370 BRECEY

### HORAIRES

Mardi au vendredi :  
8h30 - 12h30 / 14h30 - 18h30  
Samedi :  
8h30 - 12h30 / 14h30 - 17h30

### CONTACT

02 33 48 12 77 /  
[contact@lachaiseronne.com](mailto:contact@lachaiseronne.com)



# LA CHAISERONNE





## Les Chevaliers d'Argouges



### ADRESSE

826 route de l'aubannerie  
Zone Artisanale la Busnouvière  
50860 MOYON VILLAGES

### HORAIRES

Lundi au vendredi :  
9h - 12h / 14h - 18h

### CONTACT

02 33 56 56 23  
[contact@chevaliers-argouges.com](mailto:contact@chevaliers-argouges.com)



# CHEVALIERS D'ARGOUGES





## Fromagerie Réo



### VISITES

Visite de la fromagerie  
en Juillet / Août

### ADRESSE

1 rue des Planquettes  
50430 LESSAY

### HORAIRES

Du 1er juillet au 31 août\* du lundi au vendredi  
de 9h00 à 15h00. Du 1er septembre au 30 juin\*  
: tous les vendredis de 10h00 à 13h00.  
\*Boutique fermée les jours fériés.

### CONTACT

02 33 76 10 73/ [fromagerie@fromagerie-reo.fr](mailto:fromagerie@fromagerie-reo.fr)



# FROMAGERIE RÉO

# RÉO



# Cidrerie de la Brique



## VISITES

Visite de la cidrerie le jeudi pendant les vacances d'été

## ADRESSE

23 Route de la Brique  
50700 SAINT-JOSEPH



## HORAIRES

Lundi au vendredi :  
8h30 - 12h30 / 13h30 - 17h30

## CONTACT

02 33 40 19 27 /  
[contact@cidrierielabrique.com](mailto:contact@cidrierielabrique.com)



# CIDRERIE DE LA BRIQUE





# Granvilmer



## ADRESSE

20 route de l'aérodrome  
50290 BREVILLE SUR MER

## HORAIRES

Mercredi, jeudi et vendredi : 12h - 18h  
(commande à réaliser sur le site internet  
en amont du passage)

## CONTACT

02 33 91 21 91 / [contact@granvilmer.com](mailto:contact@granvilmer.com)

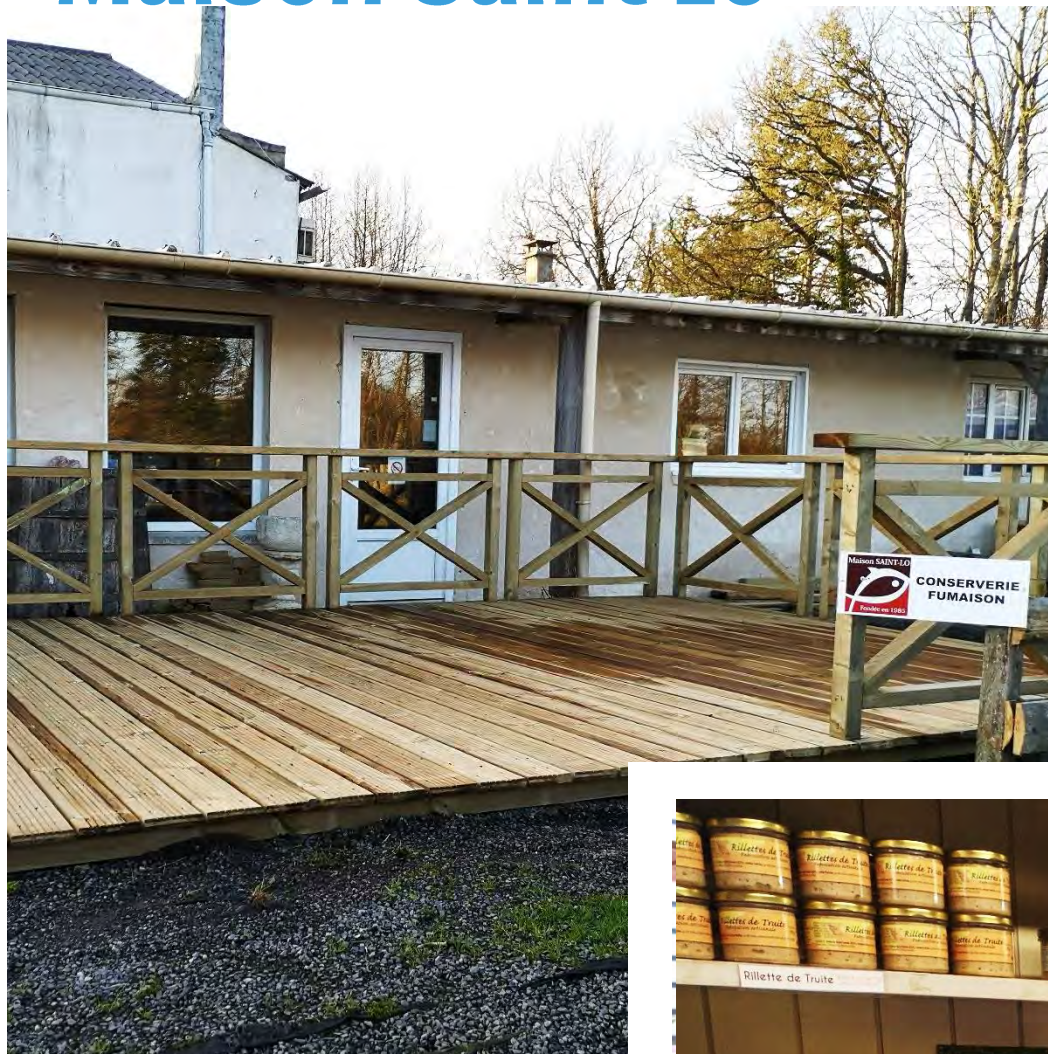


# GRANVILMER





## Maison Saint Lô



### VISITES

3 visites par an dans le cadre des « *Visites du jeudi* », organisées par la Chambre des métiers

### ADRESSE

La Champagne – St Sauveur Lendelin  
50490 SAINT SAUVEUR VILLAGES

### HORAIRES

Mardi au vendredi : 9h30 – 12h / 14h30 – 18h

### CONTACT

02 33 46 64 17 / [maisonsaintlo@gmail.com](mailto:maisonsaintlo@gmail.com)

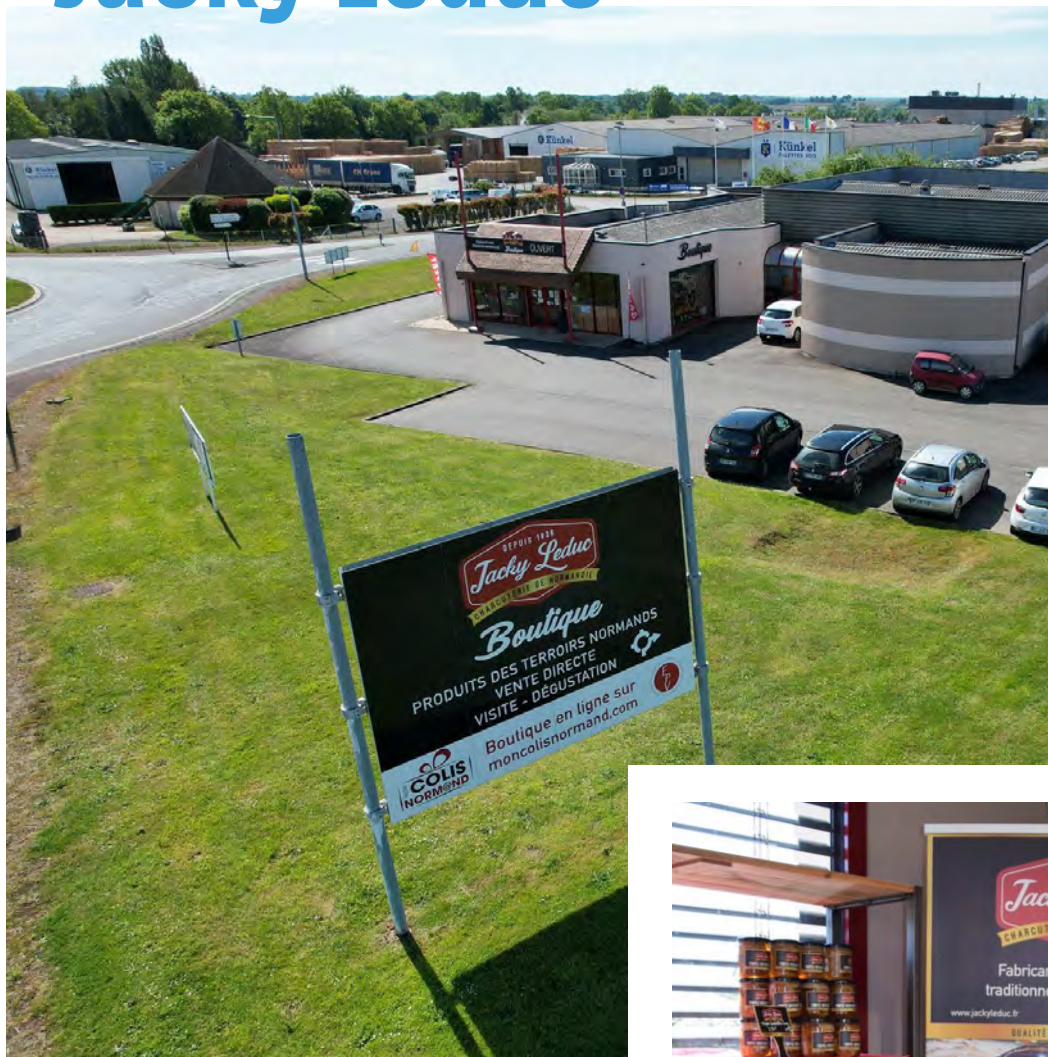


# MAISON SAINT LÔ





# Jacky Leduc



## VISITES

Sur réservation à partir de 5 personnes.

### ADRESSE

2 parc d'activité la Pommeraie  
50640 LE TEILLEUL



### HORAIRES

Janvier à Février: 9h30 => 18h, du Lundi au Samedi.  
Mars à Décembre: 9h30 => 19h, du Lundi au Dimanche.

### CONTACT

02 33 59 59 80 / [contact@jackyleduc.fr](mailto:contact@jackyleduc.fr)



# JACKY LEDUC





## Domaine du Coquerel



### VISITES

Visite de la distillerie  
(sur rendez-vous)

### ADRESSE

Manoir du Coquerel, Milly  
50600 SAINT HILAIRE DU HARCOUET

### HORAIRES

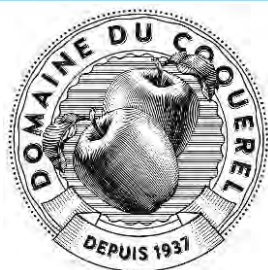
Lundi au jeudi : 8h – 12h / 13h30 – 18h  
Vendredi : 8h – 12h  
Samedi : 13h30 – 18h

### CONTACT

02 33 79 02 20  
[info@calvados-coquerel.com](mailto:info@calvados-coquerel.com)



# DOMAINE DU COQUEREL





## Ressourcée



### VISITES

Visite sur demande par mail ou téléphone



### ADRESSE

2 Impasse des Champs Jouault  
50670 CUVES



### HORAIRES

Sur rendez-vous au 07 85 02 77 73 du lundi  
au vendredi

### CONTACT

07 85 02 77 73  
[ressoursee@gmail.com](mailto:ressoursee@gmail.com)



# RESSOURSEE



## William et James



### ADRESSE

ZI de la Madeleine  
50500 CARENTAN

### HORAIRES

Sur commande uniquement

### CONTACT

02 33 71 40 71 /

[commercial@williametjames.fr](mailto:commercial@williametjames.fr)

# WILLIAM ET JAMES

*William & James*

ARTISANS FUMEURS

À CARENTAN-LES-MARAIS - NORMANDIE



# *Le Calvados*

Boutique

Boutique

Saveurs de

**NORMANDIE**





## Amand terroir



### ADRESSE

5 Rue André Halbout  
14500 VIRE



### HORAIRES

Mardi au vendredi : 10h-12h30 / 14h - 18h30  
Samedi : 10h - 12h30 / 14h - 18h

### CONTACT

02 31 68 04 00



## AMAND TERROIR





## Caramels d'Isigny



### VISITES

Visite et dégustation

### Horaires :

du Lundi au Vendredi : 9h – 18h

Samedi et Dimanche :  
10h – 13h / 14h – 18h

### Contact :

02 31 51 66 57

[visite@caramels-isigny.com](mailto:visite@caramels-isigny.com)

### ADRESSE

Les Halles d'Isigny  
Rue du 19 mars 1962  
14230 ISIGNY-SUR-MER



### HORAIRES

7j/7 9h-19h (fermé les dimanches de janvier à mars)

### CONTACT

02 31 51 66 57 / [magasin@caramels-isigny.com](mailto:magasin@caramels-isigny.com)

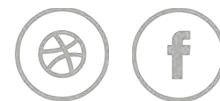


# CARAMELS D'ISIGNY





## Coopérative Isigny Sainte Mère



### ADRESSE

2 rue du Docteur Boutrois  
14230 ISIGNY-SAINTE-MÈRE



### HORAIRES

Lundi au samedi :  
10h-19h de avril à septembre / 10h-13h et  
14h-19h d'octobre à mars (sauf jours fériés :  
1er mai, 25 décembre et 1er janvier)

### CONTACT

02 31 51 33 33



# COOPÉRATIVE ISIGNY STE MÈRE





## Cidrerie Viard / Bayeux



### VISITES

Découverte du verger  
sur rendez-vous le  
vendredi, 10h à 16h

### ADRESSE

135 chemin de la cidrerie  
14400 GUERON

### HORAIRES

Lundi au vendredi :  
9h - 12h / 14h - 17h30

### CONTACT

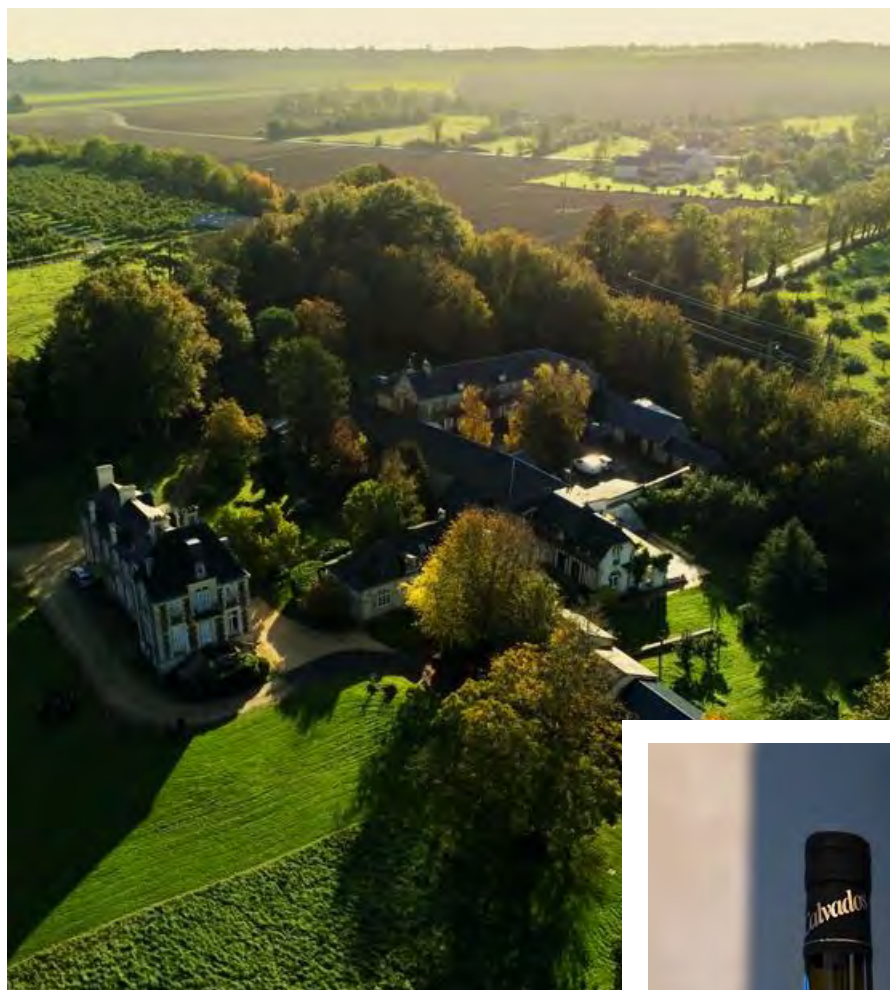
02 31 92 09 15 / [cidrerie.viard@wanadoo.fr](mailto:cidrerie.viard@wanadoo.fr)



# CIDRERIE VIARD / BAYEUX



## Domaine de la Flaguerie



### VISITES

Visite 10h30 (+ de 5 personnes)

Visite à 15h30 tous les jours

Visite libre toute la journée

### ADRESSE

Rue du Lieu Moussard  
14250 DUCY-SAINTE-MARGUERITE

### HORAIRES

En saison (avril-octobre) 7j/7 9h-12h30 et  
14h-18h30  
Hors saison lundi au samedi 9h-12h30 et  
14h-18h

### CONTACT

02 31 80 28 65 /  
[contact@lesvergersdeducy.fr](mailto:contact@lesvergersdeducy.fr)



# DOMAINE DE LA FLAGUERIE



## Ferme de Billy



### VISITES

Visite libre du  
verger et des caves

#### ADRESSE

29 bis Rue de l'église  
14980 ROTS

#### HORAIRES

Mercredi : 14h – 18h  
Jeudi au dimanche : 11h – 18h

#### CONTACT

02 31 26 28 53 / [info@billyandco.fr](mailto:info@billyandco.fr)



# FERME DE BILLY





## Biscuiterie Jeannette



### VISITES

Visite de la biscuiterie sur réservation sur place ou par mail ou téléphone. En Juillet et août, mardi et jeudi à 10h.

Le reste de l'année, uniquement pour des groupes de plus de 20 personnes (2€50/pers,)



### ADRESSE

23 Avenue du Pays de Caen  
14460 COLOMBELLES



### HORAIRES

Lundi au samedi :  
10h - 19h

### CONTACT

02 31 70 81 19 / [conso@jeannette1850.com](mailto:conso@jeannette1850.com)



# BISCUITERIE JEANNETTE



## Les Coques de Cabourg



L'emblème gourmand de Cabourg

*Les Coques  
de Cabourg*

23, avenue de la Mer, à Cabourg  
[www.lescoquesdecabourg.fr](http://www.lescoquesdecabourg.fr)

### ADRESSE

23, avenue de la Mer  
14390 CABOURG

### HORAIRES

Lundi au dimanche:  
10h - 13h / 14h - 19h

### CONTACT


02 31 26 55 29

[/contact@lescoquesdecabourg.fr](mailto:contact@lescoquesdecabourg.fr)



# LES COQUES DE CABOURG

*Les Coques  
de Cabourg*





## Calvados Expérience



### VISITES

Visite du magasin et  
musée

### ADRESSE

Route de Trouville  
14130 PONT L'ÉVÊQUE

### HORAIRES

Lundi au dimanche :  
10h - 19h

### CONTACT

02 31 64 30 31

[contact@calvados-experience.com](mailto:contact@calvados-experience.com)



# CALVADOS EXPÉRIENCE



## Michel Bréavoine



### ADRESSE

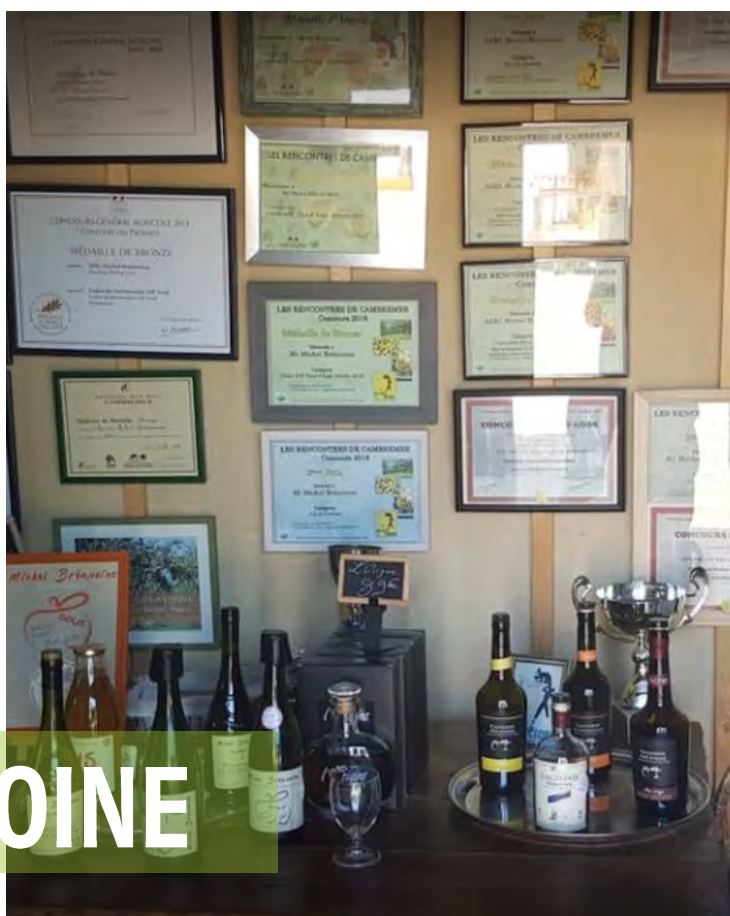
Domaine du lieu Gosset, 504 route d'Honfleur,  
14130 COUDRAY RABUT

### HORAIRES

Lundi au vendredi : 8h30 - 12h / 13h30 - 18h  
Samedi : 10h - 12h / 14h - 18h

### CONTACT

02 31 64 03 28 / [contact@breavoine.fr](mailto:contact@breavoine.fr)



# MICHEL BRÉAVOINE



## La Fontaine à confiture



### ADRESSE

Route du château Gaultier  
Village de Garnetot  
14170 SAINT PIERRE EN AUGÉ

### HORAIRES

Mardi au jeudi :  
8h30 – 13h / 14h – 18h  
Vendredi : 8h30 – 14h

### CONTACT

02 31 20 70 07  
[la.fontaine.a.confiture@gmail.com](mailto:la.fontaine.a.confiture@gmail.com)



# LA FONTAINE À CONFITURE





## Fromagerie Graindorge



### VISITES

Visite de la fromagerie :  
sur réservations pour les  
groupes uniquement pour  
les individuels pas de  
réservations.

Le Village  
Fromager

### ADRESSE

42 rue du Général Leclerc  
14140 LIVAROT-PAYS-D'AUGE



### HORAIRES

Lundi, mardi, mercredi, vendredi, samedi :  
9h30 – 12h30 / 14h – 17h  
Jeudi : 9h30 – 11h / 14h – 17h

### CONTACT

02 31 48 20 10 / [visite@graindorge.fr](mailto:visite@graindorge.fr)



# FROMAGERIE GRAINDORGE





## Fromagerie du Plessis



### ADRESSE

370 chemin de la fromagerie St Loup de  
Fribois  
14340 BELLE VIE EN AUGÉ

### HORAIRES

Mardi de 14h à 16h

### CONTACT

02 31 63 04 04



# FROMAGERIE DU PLESSIS





## La Table de Guillaume



### ADRESSE

10 Chemin de la Vallée  
14700 FALAISE

### HORAIRES

Lundi au Vendredi :  
8h30 – 12h30 / 14h - 17h

### CONTACT

02 31 40 79 79n /  
[tabledeguyllaume@wanadoo.fr](mailto:tabledeguyllaume@wanadoo.fr)



# LA TABLE DE GUILLAUME



## Ferme de Belleau



### ADRESSE

2636 Route de Fervaques  
14140 NOTRE DAME DE COURSON

### HORAIRES

Sur RDV du Lundi au samedi :  
9h – 20h

### CONTACT

06 16 08 38 50  
[calvados-piednoir@wanadoo.fr](mailto:calvados-piednoir@wanadoo.fr)



# FERME DE BELLEAU



*Piednoir cidre fermier*



## Fabriquer moi un bonbon



**VISITES**  
Sur réservation par  
téléphone

### ADRESSE

Rue de la Gare  
14370 ARGENCES

### HORAIRES

Lundi au samedi :  
9h - 19h

### CONTACT

02 31 91 17 53

[contact@fabriquemoiunbonbon.fr](mailto:contact@fabriquemoiunbonbon.fr)



# FABRIQUE MOI UN BONBON





## Fromagerie Jort



### ADRESSE

8 rue du Marché  
14170 SAINT-PIERRE-EN-AUGE

### HORAIRES

Lundi : 8h – 13h  
Jeudi, vendredi : 9h30 – 12h30 / 13h30 – 18h  
Samedi : 9h30 – 13h / 14h – 17h

### CONTACT

02 31 90 50 69 / [boutique.jort@gmail.com](mailto:boutique.jort@gmail.com)



# FROMAGERIE JORT





## Fromagerie de la Houssaye



### ADRESSE

La Houssaye  
14170 SAINT-PIERRE-SUR-DIVES

### HORAIRES

Lundi au vendredi :  
9h15 - 11h45 / 14h - 16h30 fermeture les  
jeudis après-midi et le week-end

### CONTACT

02 31 20 64 00



# FROMAGERIE DE LA HOUSSAYE



# PatRelle



## ADRESSE

Chemin de Trousseauville  
Zone artisanale  
14510 HOULGATE



## HORAIRES

Mercredi et vendredi : 15h – 17h, l'été 14h – 17h

## CONTACT

02 31 28 18 00



# PATRELLE





## Les sablés d'Asnelles



### ADRESSE

2 place sir Alexander Stanier  
14960 ASNELLES



### HORAIRES

Du mardi au samedi de 09h30 à 12h30 et  
de 14h00-18h00 - En juillet/août : tous les  
jours de 09h30 à 12h30 et 14h00 à 18h30

### CONTACT

02 31 22 18 57 (Boutique)  
02 31 22 32 09 (Secrétariat)



# LES SABLES D'ASNELLES







# *L'Orne*





# Gaec de la Galotière



## VISITES

Visite des vergers en tracteur les lundis à 15h à partir du 8 Juillet jusqu'au 26 Août

## ADRESSE

La Galotière  
61120 CROUTTES



## HORAIRES

Lundi au vendredi : 9h – 12h30 / 14h – 18h  
Samedi : 10h – 18h

## CONTACT

02 33 39 05 98 / [lagalotiere@free.fr](mailto:lagalotiere@free.fr)



# GAEC DE LA GALOTIÈRE

La  
Galotière



# Biscuiterie de l'Abbaye



## VISITES

Les visites de notre ateliers sont momentanément suspendues en raison des travaux réalisés actuellement dans notre magasin d'usine. Vous pourrez découvrir notre nouvel espace d'accueil et assister à la fabrication de nos sablés à partir d'octobre 2024. Le magasin d'usine est déplacé derrière l'usine pendant les travaux et reste ouvert aux horaires habituels.

## ADRESSE

Route du Val  
61700 LONLAY-L'ABBAYE



## HORAIRES

Le magasin d'usine est ouvert toute l'année du lundi au vendredi : de 8h30 à 12h et de 13h30 à 17h30 (sauf jours fériés). Du 1er avril au 30 septembre, les horaires sont les suivants : 9h-12h30 et 14h-18h.

## CONTACT

02 33 30 64 74



# BISCUITERIE DE L'ABBAYE





# Norhuil



## VISITES

Visite de l'entreprise  
sur réservation

### ADRESSE

4 rue de la Zone Industrielle - Passais la  
conception  
61350 PASSAIS VILLAGES

### HORAIRES

Lundi au vendredi :  
9h - 12h / 14h - 18h

### CONTACT

06 77 85 07 74/ [sarl.norhuil@orange.fr](mailto:sarl.norhuil@orange.fr)



# NORHUIL

# NORHUIL



# Cidrerie Traditionnelle du Perche



## VISITES

Nous vous proposons le film "Le Cidre hier et aujourd'hui" (20 min.) et les dégustations en entrée libre.

Pour les groupes, visite sur réservation

## ADRESSE

Lieu-dit Tronas  
Le Theil sur Huisne  
61260 VAL-AU-PERCHE



## HORAIRES

Du 1er octobre au 31 mars :  
Ouvert uniquement le Samedi 10h 12h - 15h 19h  
Du 1er avril au 30 juin et en septembre : Ouvert du  
Mardi au Samedi 15h 19h  
Du 1er juillet au 31 août : Ouvert du Mardi au Samedi  
10h 12h - 15h 19h

## CONTACT

02 37 49 67 30  
[cidrerie.traditionnelle.perche@gmail.com](mailto:cidrerie.traditionnelle.perche@gmail.com)



# CIDRERIE TRADITIONNELLE DU PERCHE



# Ferme de l'Être Soyer



## ADRESSE

L'Être Soyer  
61150 SAINT-BRICE-SOUS-RÂNES

## HORAIRES

Sur rendez-vous

## CONTACT

06 85 37 79 51 /  
[brasserie.latrotteuse@gmail.com](mailto:brasserie.latrotteuse@gmail.com)



# FERME DE L'ÊTRE SOYER





## Manoir de Durcet



### VISITES

Visite de la cidrerie  
le lundi, à 15h30

### ADRESSE

Manoir de Durcet  
61600 MAGNY-LE-DESERT

### HORAIRES

Lundi au samedi :  
9h – 13h / 14h - 19h

### CONTACT

02 33 37 16 47

[contact@breton-manoirdedurcet.fr](mailto:contact@breton-manoirdedurcet.fr)



# MANOIR DE DURCET



**MANOIR DE DURCET**



# Ferme de la Noë



## VISITES

Visite de la ferme  
sur rendez-vous de 17h à  
18h

## ADRESSE

Ferme de la Noë  
61150 TANQUES

## HORAIRES

Lundi au dimanche : 24h/24

## CONTACT

02 33 67 05 51 / [contact@fermedelanoe.fr](mailto:contact@fermedelanoe.fr)



# FERME DE LA NOË





# Calvados Préaux



## ADRESSE

2 rue du Domaine de la Vectière  
61350 MANTILLY

## HORAIRES

Lundi au jeudi : 9h - 11h / 14h - 16h  
Vendredi : 9h - 11h

## CONTACT

02 33 38 70 48  
[preaux@calvados-preaux.fr](mailto:preaux@calvados-preaux.fr)



# CALVADOS PRÉAUX

— *Distillerie* —  
**PRÉAUX**  
DOMAINE DE LA VECTIÈRE







# Distillerie Busnel



## VISITES

Visite de la distillerie sur  
réservation

## ADRESSE

Route de Lisieux  
27260 CORMEILLES

## HORAIRES

Mercredi et dimanche : 14h30 – 18h30  
Jeudi et vendredi : 10h – 11h30 / 14h30 – 18h  
Samedi : 10h – 12h30

## CONTACT

02 32 57 38 80 /  
[lamaisonbusnel@busnel.net](mailto:lamaisonbusnel@busnel.net)



# DISTILLERIE BUSNEL



**BUSNEL**  
DEPUIS 1820



# Le Buisson Duret



## ADRESSE

1 Rue des Buissons  
27110 LE TILLEUL-LAMBERT

## HORAIRES

Lundi au dimanche :  
24h/24

## CONTACT

02 32 35 40 10



# LE BUISSON DURET





# Moulin d'Auguste



## ADRESSE

32 rue Dumont  
27700 LES ANDELYS

## HORAIRE

Toute l'année du lundi au vendredi de 9 h 00 à  
12 h 30 / 15 h 30 à 17 h 00

## CONTACT

02 32 54 21 68 / [ecrire@moulindauguste.fr](mailto:ecrire@moulindauguste.fr)



# MOULIN D'AUGUSTE





# Le Pressoir d'Or



## VISITES

Visite libre / visite guidée  
de la cidrerie (sur  
réservation)

## ADRESSE

57 route des Andelys, Saint Jean de  
Frenelles,  
27150 FRESNELLES EN VEXIN



## HORAIRES

Lundi, mardi, jeudi, vendredi :  
9h – 12h / 14h – 18h  
Mercredi et samedi : 14h – 18h

## CONTACT

02 32 69 41 25 / [contact@lepressoirdor.com](mailto:contact@lepressoirdor.com)



# LE PRESSEUR D'OR



1993



# La Royale Normande



## ADRESSE

ZA Le Trèfle  
27260 EPAIGNES



## HORAIRES

Lundi au vendredi 9h00 - 12h00 / 14h00 -  
17h00

## CONTACT

02 32 57 26 23



# LA ROYALE NORMANDE



# Sarl Vauquelin



## ADRESSE

13 rue des Drapiers  
27110 VENON

## HORAIRES

Lundi au dimanche : 24h/24

## CONTACT

02 32 40 05 60

# SARL VAUQUELIN



# Maison Héron



## ADRESSE

49 rue de Paris  
27400 LOUVIERS



## HORAIRES

Lundi au samedi :  
5h30 – 20h  
Horaires fermeture d'été: fermé du 04 au  
26 Aout 2024

## CONTACT

02 32 59 41 50 / [contact@maisonheron.com](mailto:contact@maisonheron.com)



# MAISON HÉRON





# *La Seine Maritime*





## Brasserie La Godène



**VISITES**  
sur rendez-vous

### ADRESSE

873 rue des trois fermés  
76640 TERRES DE CAUX



### HORAIRES

Jeudi et vendredi :  
14h - 18h

### CONTACT

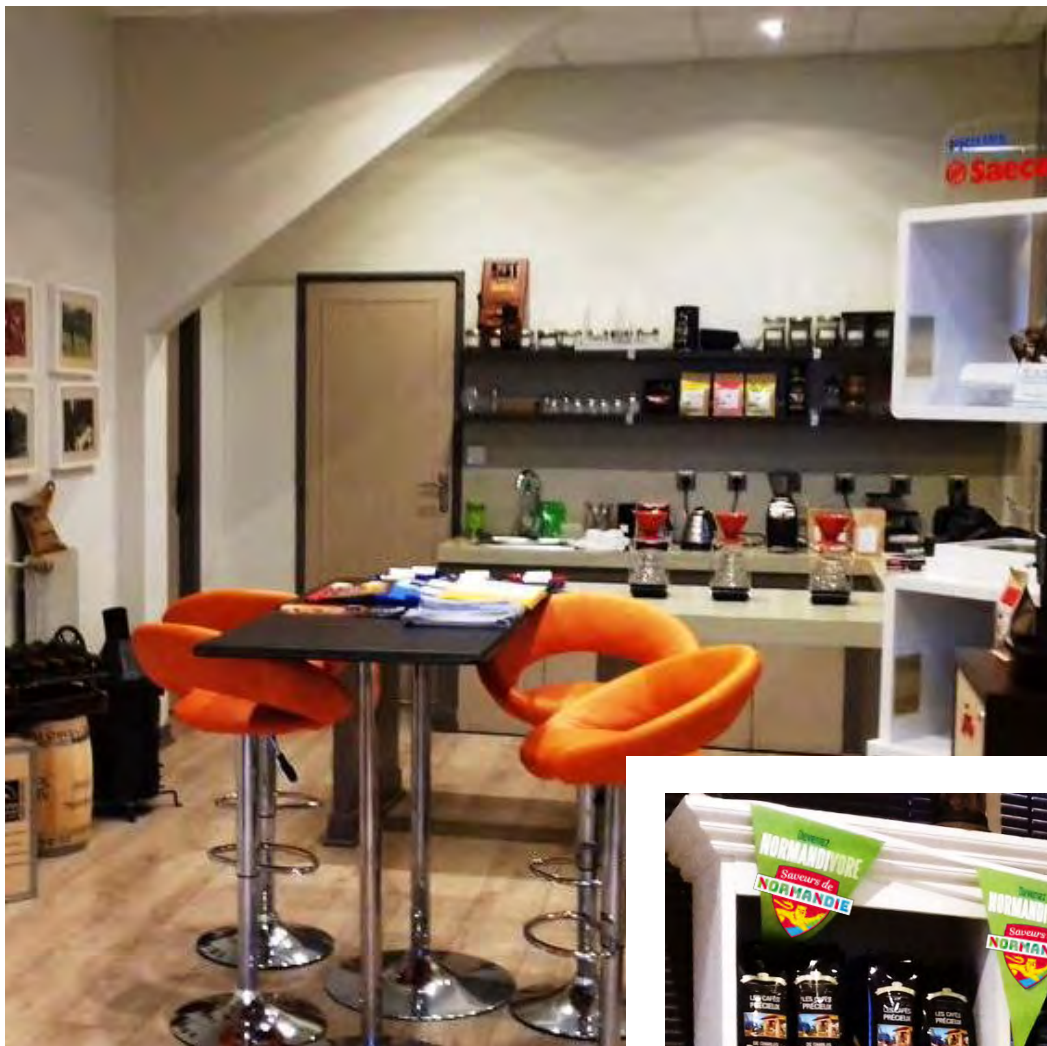
026 79 41 85 22/  
[brasserielaGodene@gmail.com](mailto:brasserielaGodene@gmail.com)



# BRASSERIE LA GODÈNE



## Brûlerie du havre



### VISITES

Visite de la brûlerie  
sur rendez-vous,  
via l'Office de Tourisme  
Le Havre Etretat

### ADRESSE

57 Rue des Moteaux  
76620 LE HAVRE

### HORAIRES

Lundi au vendredi :  
8h30 - 12h / 14h - 18h

### CONTACT

02 35 46 01 54 /  
[contact@brulerieduhavre.fr](mailto:contact@brulerieduhavre.fr)



# BRÛLERIE DU HAVRE

Charles Danican  
Torréfacteur depuis 1967



## Maison Lemétais



### VISITES

Visite de la brûlerie  
sur rendez-vous

### ADRESSE

69 rue François Mazeline  
76600 LE HAVRE



### HORAIRES

Lundi au jeudi : 8h30 - 18h  
Vendredi : 8h30 - 17h

### CONTACT

02 35 24 06 12 /  
[commandes@cafeslemetais.fr](mailto:commandes@cafeslemetais.fr)



# MAISON LÉMÉTAIS





## Sarl Jean Marc Malo



### VISITES

Horaire à consulter sur le site de l'office du tourisme de Fécamp

### ADRESSE

100 Ferme Montier, CR32  
76110 GODERVILLE

### HORAIRES

Lundi au vendredi : 8h - 12h / 13h30 - 17h

### CONTACT

02 35 29 15 98 / [malo@lemontier.fr](mailto:malo@lemontier.fr)



# SARL JEAN MARC MALO





## Le Bouquet Normand



### ADRESSE

3 Rue de la Barricade  
76400 FECAMP

### HORAIRES

Lundi au vendredi : 9h - 12h / 14h - 19h  
Samedi : 9h - 12h

### CONTACT

02 27 30 28 95

[contact@lebouquetnormand.fr](mailto:contact@lebouquetnormand.fr)



# LE BOUQUET NORMAND



**SE PO A  
DELGOVE**

FECAMP

Salaisons maritimes  
depuis 1936



## Roches blanches



### ADRESSE

Avenue Maximiliansau  
76450 CANY-BARVILLE

### HORAIRES

Lundi au vendredi :  
9h - 12h / 13h30 - 17h

### CONTACT

02 35 97 78 11 // [info@roches-blanches.fr](mailto:info@roches-blanches.fr)



# ROCHES BLANCHES





## Brasserie de la Chapelle



### VISITES

Visite de la brasserie  
sur réservation

### ADRESSE

154 Le Bourg  
76780 LA CHAPELLE SAINT-OUEN

### HORAIRES

Lundi au vendredi :  
9h - 12h / 14h - 18h  
Samedi : 10h - 12h

### CONTACT

02 35 09 21 54 /  
[ferme.northmaen@gmail.com](mailto:ferme.northmaen@gmail.com)



# BRASSERIE DE LA CHAPELLE



## Viviers de Vatierville



VISITES

Visite sur réservation

### ADRESSE

7, route nationale  
76270 VATIERVILLE

### HORAIRES

Lundi, mardi, mercredi : 8h - 12h / 14h -  
17h30  
Jeudi - Vendredi : 8h - 12h

### CONTACT

02 35 93 11 04



# VIVIERS DE VATIERVILLE





## Les Ateliers d'Etran



### VISITES

Visite programmées sur l'année en partenariat avec l'Office de Tourisme de Dieppe

### ADRESSE

1 Grande rue des Salines, Etran  
76370 MARTIN- EGLISE



### HORAIRES

Lundi au jeudi : 8h20 – 11h45 / 13h – 16h45  
Vendredi : 8h20 – 12h15

### CONTACT

02 32 90 57 20  
[carameldepommes@apeidieppe.fr](mailto:carameldepommes@apeidieppe.fr)



# LES ATELIERS D'ETRAN





## GAEC de la Cayenne



### VISITES

Visite programmées sur réservation par téléphone

### ADRESSE

100 rue de la cayenne  
76640 TERRES DE CAUX



### HORAIRES

Ouverture à l'automne 2024

### CONTACT

06 08 95 91 97

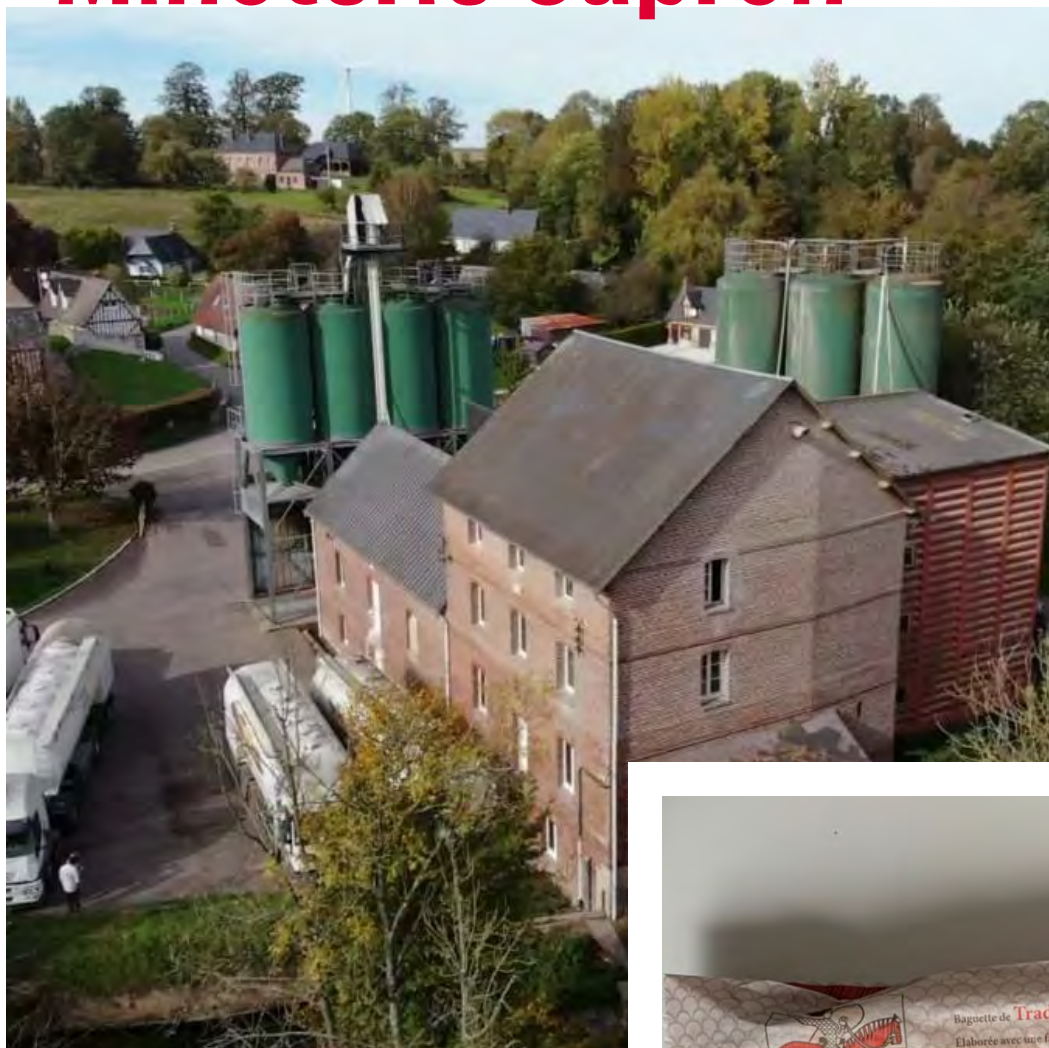


# GAEC DE LA CAYENNE





## Minoterie Capron



### ADRESSE

Moulin de Saint Ouen  
23 route de la Chapelle  
76730 BRACHY

### HORAIRES

Lundi et mercredi : 8h - 12h  
Vendredi : 13h30 - 16h30

### CONTACT

02 35 85 36 31 / [contact@moulincapron.fr](mailto:contact@moulincapron.fr)



# MINOTERIE CAPRON



## Forchy pâtissier



### ADRESSE

57 Rue des Champs  
76190 YVETOT

### HORAIRES

Mardi au samedi :  
8h 30- 12h30 / 13h30 - 18h30 (18h le samedi)  
Fermeture estivale les 3 premières  
semaine d'août

### CONTACT

02 35 95 99 40 / [boutique@forchy.com](mailto:boutique@forchy.com)

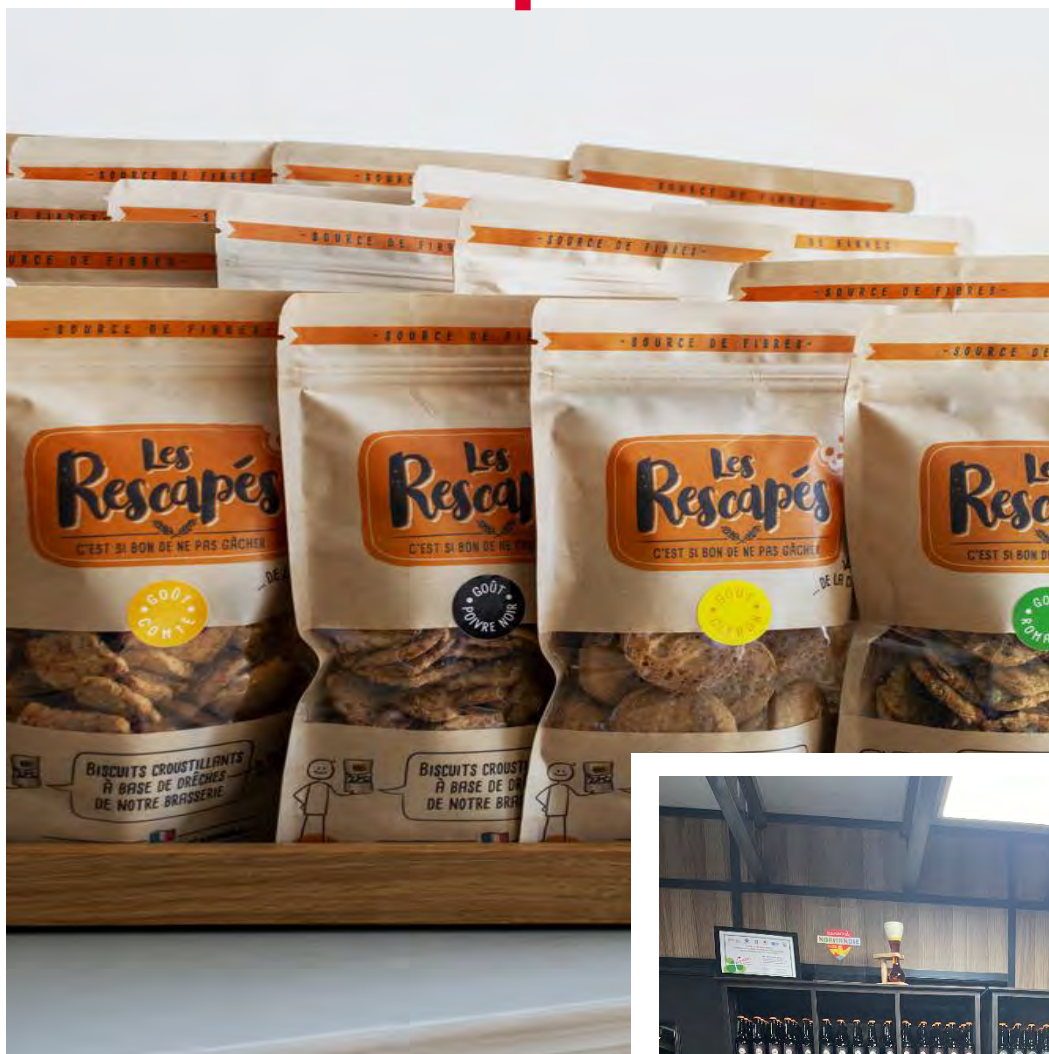


# FORCHY PÂTISSIER





## Les Rescapés



### VISITES

Visite sur réservation via le site internet



### ADRESSE

218 rue des Canadiens  
76520 LES AUTHIEUX SUR LE PORT ST  
OUEN

### HORAIRES

Lundi au vendredi : 9h - 12h30 / 13h30 - 18h

### CONTACT

06 72 68 58 07



# LES RESCAPÉS





## Distillerie de la Seine



### VISITES

Visite sur réservation  
par téléphone  
au 06 88 73 56 56

### ADRESSE

2 rue Buffon  
76600 LE HAVRE

### HORAIRES

Lundi au vendredi : 9h - 19h

### CONTACT

06 88 73 56 56

[manuel.bouvier@distillerie-seine.fr](mailto:manuel.bouvier@distillerie-seine.fr)



# DISTILLERIE DE LA SEINE



