







# *Le Calvados*

Boutique

Boutique

Saveurs de

**NORMANDIE**





## Amand terroir



### ADRESSE

5 Rue André Halbout  
14500 VIRE



### HORAIRES

Mardi au vendredi : 10h-12h30 / 14h - 18h30  
Samedi : 10h - 12h30 / 14h - 18h

### CONTACT

02 31 68 04 00



## AMAND TERROIR





## Caramels d'Isigny



### VISITES

Visite et dégustation

### Horaires :

du Lundi au Vendredi : 9h – 18h

Samedi et Dimanche :  
10h – 13h / 14h – 18h

### Contact :

02 31 51 66 57

[visite@caramels-isigny.com](mailto:visite@caramels-isigny.com)

### ADRESSE

Les Halles d'Isigny  
Rue du 19 mars 1962  
14230 ISIGNY-SUR-MER



### HORAIRES

7j/7 9h-19h (fermé les dimanches de janvier à mars)

### CONTACT

02 31 51 66 57 / [magasin@caramels-isigny.com](mailto:magasin@caramels-isigny.com)



# CARAMELS D'ISIGNY



## Coopérative Isigny Sainte Mère



### ADRESSE

2 rue du Docteur Boutrois  
14230 ISIGNY-SAINTE-MÈRE



### HORAIRES

Lundi au samedi :  
10h-19h de avril à septembre / 10h-13h et  
14h-19h d'octobre à mars (sauf jours fériés :  
1er mai, 25 décembre et 1er janvier)

### CONTACT

02 31 51 33 33



# COOPÉRATIVE ISIGNY STE MÈRE



## Cidrerie Viard / Bayeux



### VISITES

Découverte du verger  
sur rendez-vous le  
vendredi, 10h à 16h

### ADRESSE

135 chemin de la cidrerie  
14400 GUERON

### HORAIRES

Lundi au vendredi :  
9h - 12h / 14h - 17h30

### CONTACT

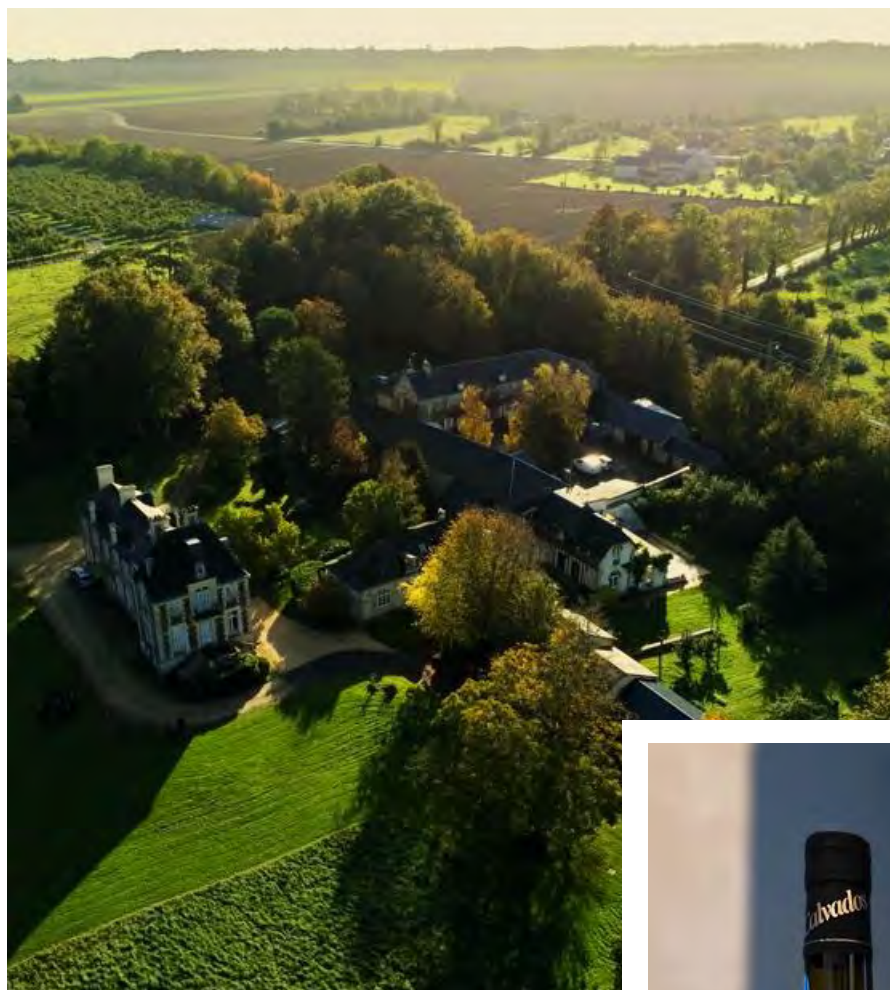
02 31 92 09 15 / [cidrerie.viard@wanadoo.fr](mailto:cidrerie.viard@wanadoo.fr)



# CIDRERIE VIARD / BAYEUX



## Domaine de la Flaguerie



### VISITES

Visite 10h30 (+ de 5 personnes)

Visite à 15h30 tous les jours

Visite libre toute la journée

### ADRESSE

Rue du Lieu Moussard  
14250 DUCY-SAINTE-MARGUERITE

### HORAIRES

En saison (avril-octobre) 7j/7 9h-12h30 et  
14h-18h30  
Hors saison lundi au samedi 9h-12h30 et  
14h-18h

### CONTACT

02 31 80 28 65 /  
[contact@lesvergersdeducy.fr](mailto:contact@lesvergersdeducy.fr)



# DOMAINE DE LA FLAGUERIE



## Ferme de Billy



### VISITES

Visite libre du  
verger et des caves

#### ADRESSE

29 bis Rue de l'église  
14980 ROTS

#### HORAIRES

Mercredi : 14h – 18h  
Jeudi au dimanche : 11h – 18h

#### CONTACT

02 31 26 28 53 / [info@billyandco.fr](mailto:info@billyandco.fr)



# FERME DE BILLY





## Biscuiterie Jeannette



### VISITES

Visite de la biscuiterie sur réservation sur place ou par mail ou téléphone. En Juillet et août, mardi et jeudi à 10h.

Le reste de l'année, uniquement pour des groupes de plus de 20 personnes (2€50/pers,)



### ADRESSE

23 Avenue du Pays de Caen  
14460 COLOMBELLES



### HORAIRES

Lundi au samedi :  
10h - 19h

### CONTACT

02 31 70 81 19 / [conso@jeannette1850.com](mailto:conso@jeannette1850.com)



# BISCUITERIE JEANNETTE



## Les Coques de Cabourg



### ADRESSE

23, avenue de la Mer  
14390 CABOURG

### HORAIRES

Lundi au dimanche:  
10h - 13h / 14h - 19h


### CONTACT

02 31 26 55 29

[/contact@lescoquesdecabourg.fr](mailto:contact@lescoquesdecabourg.fr)



# LES COQUES DE CABOURG

Les Coques  
  
de Cabourg



## Calvados Expérience



### VISITES

Visite du magasin et  
musée

### ADRESSE

Route de Trouville  
14130 PONT L'ÉVÊQUE

### HORAIRES

Lundi au dimanche :  
10h - 19h

### CONTACT

02 31 64 30 31

[contact@calvados-experience.com](mailto:contact@calvados-experience.com)



# CALVADOS EXPÉRIENCE



## Michel Bréavoine



### ADRESSE

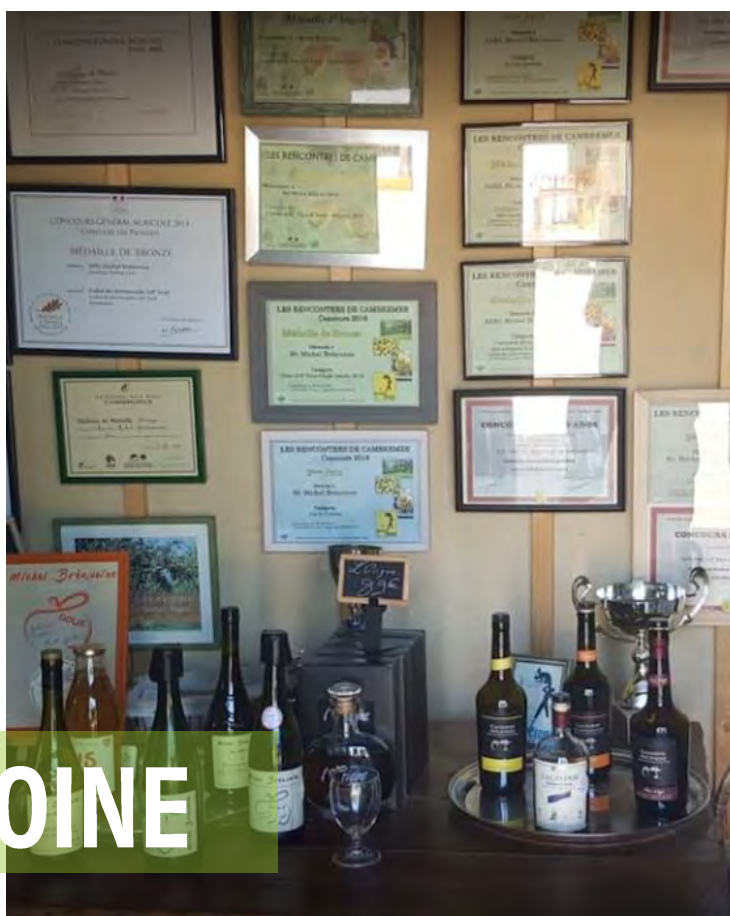
Domaine du lieu Gosset, 504 route d'Honfleur,  
14130 COUDRAY RABUT

### HORAIRES

Lundi au vendredi : 8h30 - 12h / 13h30 - 18h  
Samedi : 10h - 12h / 14h - 18h

### CONTACT

02 31 64 03 28 / [contact@breavoine.fr](mailto:contact@breavoine.fr)



# MICHEL BRÉAVOINE



## La Fontaine à confiture



### ADRESSE

Route du château Gaultier  
Village de Garnetot  
14170 SAINT PIERRE EN AUGÉ

### HORAIRES

Mardi au jeudi :  
8h30 – 13h / 14h – 18h  
Vendredi : 8h30 – 14h

### CONTACT

02 31 20 70 07  
[la.fontaine.a.confiture@gmail.com](mailto:la.fontaine.a.confiture@gmail.com)



# LA FONTAINE À CONFITURE





## Fromagerie Graindorge



### VISITES

Visite de la fromagerie :  
sur réservations pour les  
groupes uniquement pour  
les individuels pas de  
réservations.

Le Village  
Fromager

### ADRESSE

42 rue du Général Leclerc  
14140 LIVAROT-PAYS-D'AUGE



### HORAIRES

Lundi, mardi, mercredi, vendredi, samedi :  
9h30 – 12h30 / 14h – 17h  
Jeudi : 9h30 – 11h / 14h – 17h

### CONTACT

02 31 48 20 10 / [visite@graindorge.fr](mailto:visite@graindorge.fr)



# FROMAGERIE GRAINDORGE





## Fromagerie du Plessis



### ADRESSE

370 chemin de la fromagerie St Loup de  
Fribois  
14340 BELLE VIE EN AUGÉ

### HORAIRES

Mardi de 14h à 16h

### CONTACT

02 31 63 04 04



# FROMAGERIE DU PLESSIS





## La Table de Guillaume



### ADRESSE

10 Chemin de la Vallée  
14700 FALAISE

### HORAIRES

Lundi au Vendredi :  
8h30 – 12h30 / 14h - 17h

### CONTACT

02 31 40 79 79n /  
[tabledeguillaume@wanadoo.fr](mailto:tabledeguillaume@wanadoo.fr)



# LA TABLE DE GUILLAUME



## Ferme de Belleau



### ADRESSE

2636 Route de Fervaques  
14140 NOTRE DAME DE COURSON

### HORAIRES

Sur RDV du Lundi au samedi :  
9h – 20h

### CONTACT

06 16 08 38 50  
[calvados-piednoir@wanadoo.fr](mailto:calvados-piednoir@wanadoo.fr)



# FERME DE BELLEAU



*Pednoir cidre fermier*



## Fabriquer moi un bonbon



**VISITES**  
Sur réservation par  
téléphone

### ADRESSE

Rue de la Gare  
14370 ARGENCES

### HORAIRES

Lundi au samedi :  
9h - 19h

### CONTACT

02 31 91 17 53

[contact@fabriquemoiunbonbon.fr](mailto:contact@fabriquemoiunbonbon.fr)



# FABRIQUE MOI UN BONBON





## Fromagerie Jort



### ADRESSE

8 rue du Marché  
14170 SAINT-PIERRE-EN-AUGE

### HORAIRES

Lundi : 8h – 13h  
Jeudi, vendredi : 9h30 – 12h30 / 13h30 – 18h  
Samedi : 9h30 – 13h / 14h – 17h

### CONTACT

02 31 90 50 69 / [boutique.jort@gmail.com](mailto:boutique.jort@gmail.com)



# FROMAGERIE JORT





## Fromagerie de la Houssaye



### ADRESSE

La Houssaye  
14170 SAINT-PIERRE-SUR-DIVES

### HORAIRES

Lundi au vendredi :  
9h15 - 11h45 / 14h - 16h30 fermeture les  
jeudis après-midi et le week-end

### CONTACT

02 31 20 64 00



# FROMAGERIE DE LA HOUSSAYE



## PatRelle



### ADRESSE

Chemin de Trousseauville  
Zone artisanale  
14510 HOULGATE



### HORAIRES

Mercredi et vendredi : 15h – 17h, l'été 14h – 17h

### CONTACT

02 31 28 18 00



# PATRELLE





## Les sablés d'Asnelles



### ADRESSE

2 place sir Alexander Stanier  
14960 ASNELLES



### HORAIRES

Du mardi au samedi de 09h30 à 12h30 et  
de 14h00-18h00 - En juillet/août : tous les  
jours de 09h30 à 12h30 et 14h00 à 18h30

### CONTACT

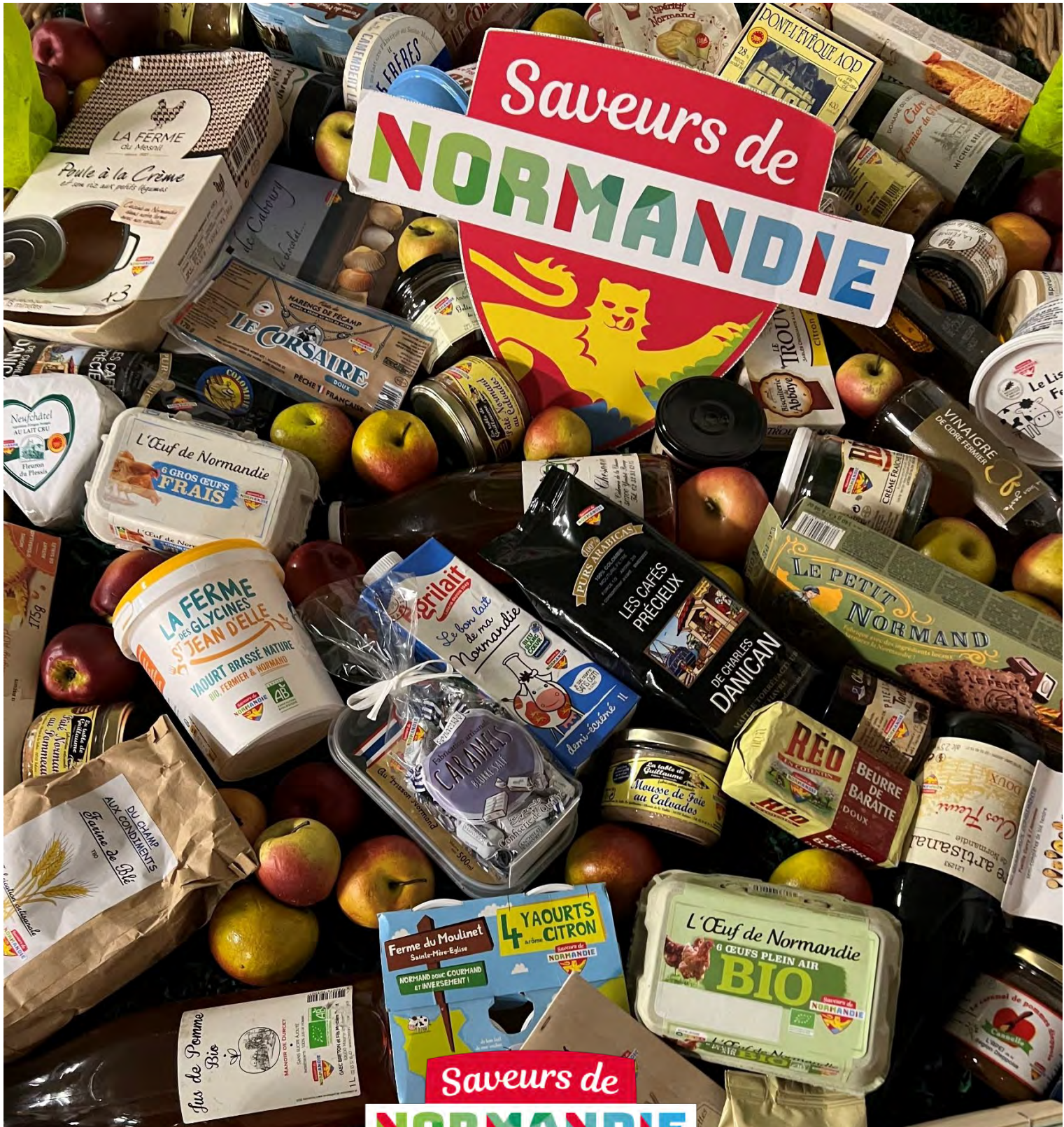
02 31 22 18 57 (Boutique)  
02 31 22 32 09 (Secrétariat)



# LES SABLES D'ASNELLES







Saveurs de  
**NORMANDIE**



[WWW.SAVEURS-DE-NORMANDIE.FR](http://WWW.SAVEURS-DE-NORMANDIE.FR)